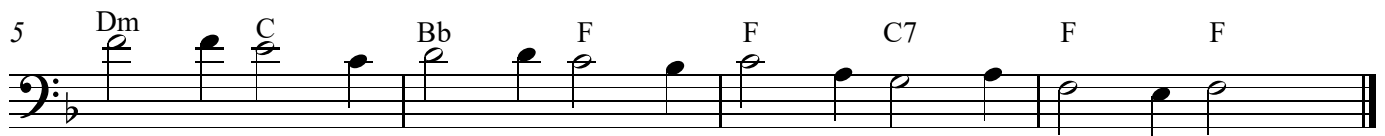


Geborn ist Gottes Söhnelein

www.franzdorfer.com



Ge - born ist Got - tes Söh - ne-lein zu Beth - le - hem, ein Kin - de-lein, und



liegt in ei - nem Krip - pe-lein, ge - wun - den arm in Win - de-lein.

Schlaf sanft in meines Herzens Schrein,
dein zugerichtetes Wiegelein,
verlaß mich nicht in Not und Pein,
Immanuel, mein Brüderlein.

Nun laßt uns singen und sein froh
mit den Spielern in organo
und mit den Sängern in coro:
benedicamus Domino.